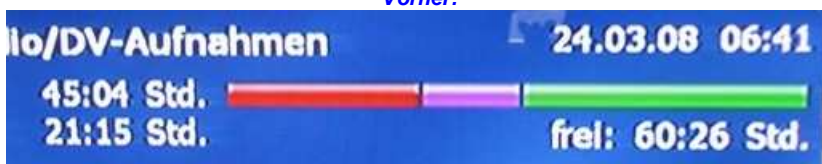
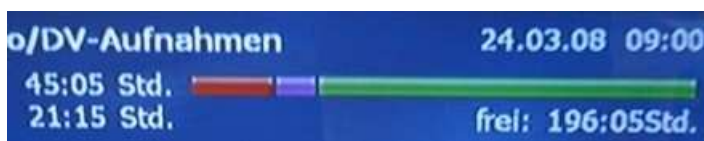


Festplattentausch AMC 570 SAT

Vorher:



Nachher:



Hallo Activy Media Center Fans !

So, nachdem dass ja damals mit dem 350er AMC so schön geklappt hat, habe ich mich diesmal an den 570er rangewagt. Im 570er ist eine Seagate Barracuda 7200, ST3250823AS mit 250 GB und SATA Anschluß verbaut. Der Tausch der Platte ging noch einfacher wie beim 350er AMC und dank Acronis True Image auch wesentlich schneller. Und los gehts:

Materialbedarf:

- True Image 11 Boot CD (kann man mit der Vollversion von Truelmage 11 erstellen)**
- Samsung HD501LJ SATA 500 GB Festplatte 16MB = Sehr leise und ziemlich schnell (Test unter www.chip.de)**
- Einen PC, in dem man die zwei Festplatten reinhängt (zum Klonen der Platten). Der PC sollte nicht zu alt sein, damit auch beide Platten vom Bios erkannt werden! Wichtig ist, daß er SATA unterstützt!**

Kapitel 1 - Ausbau der Festplatte

Ok, zuerst mal das Gehäuse aufschrauben (3 Schrauben). Die Garantie erlischt in diesem

Moment (und ich übernehme keine Haftung dafür)

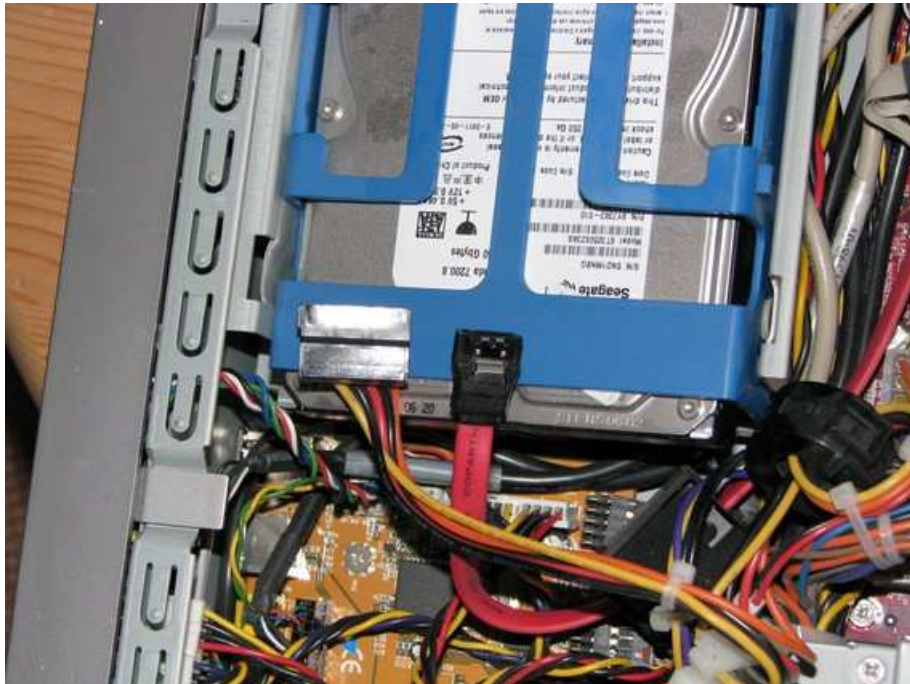


Gehäusedeckel nach vorne schieben und abnehmen. Dann den Querbügel aufschrauben und beiseite legen (2 Schrauben). Die Festplatte ist schon zu erkennen (blauer Rahmen).





Zuerst die zwei Kabel von der Festplatte abziehen (Strom- und Datenkabel).



**Und jetzt die Festplatte seitlich aus den Rasterungen drücken und nach oben rausziehen.
Man braucht dazu keinen Schraubenzieher.**



Und jetzt den blauen Rahmen abnehmen (hier ist nichts verschraubt einfach zur Seite drücken und die Platte rausnehmen).



Eine Seite vor:



Festplattentausch AMC 570 SAT

Kapitel 2 - Klonen der Platten

So, da haben wir sie nun, unsere zwei Platten.



Also, PC aufschrauben und alle anderen Festplatten am besten abkleben. Man braucht also ein funktionsfähiges CDROM-Laufwerk daß entweder über IDE-Kabel oder über SATA-Kabel angeschlossen ist und zwei SATA Kabel für die Festplatten und natürlich Stromversorgung für alle Laufwerke.



**Im Bios muß die Bootreihenfolge so eingestellt sein, daß von CD zuerst gebootet wird.
Die mit Acronis True Image 11 angefertigte Boot CD einlegen und PC starten**

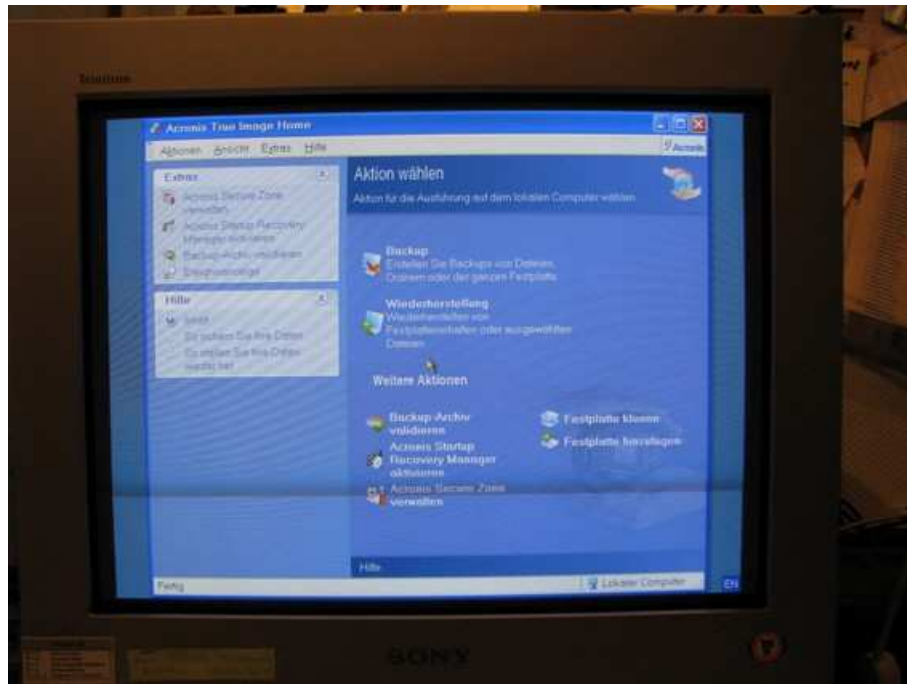




Hier den obersten Punkt (Acronis True Image Home Vollversion) auswählen



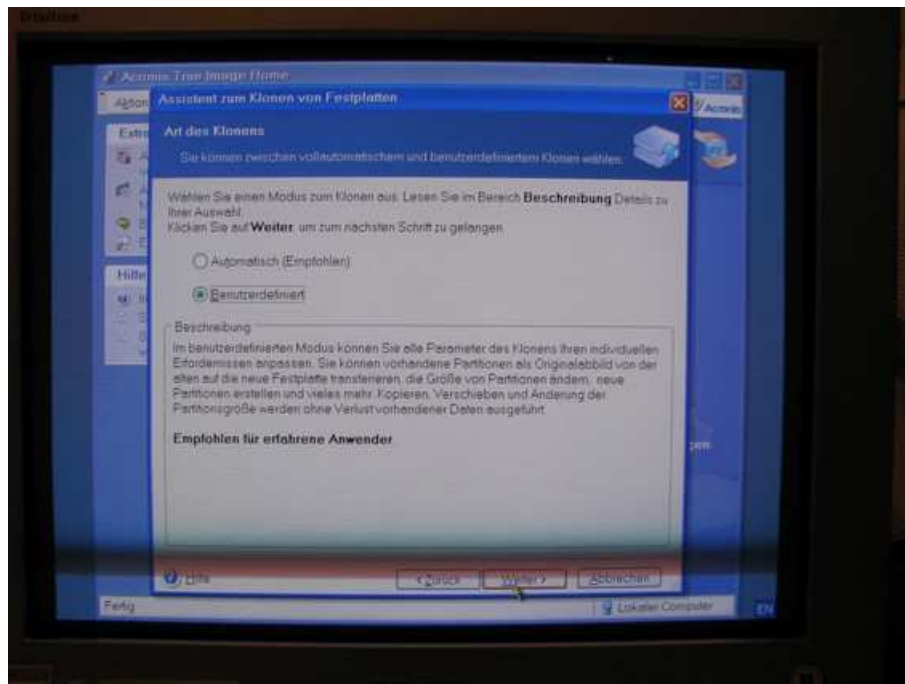
Nach einer Weile erscheint folgender Bildschirm. Hier den Punkt "Festplatte klonen" auswählen



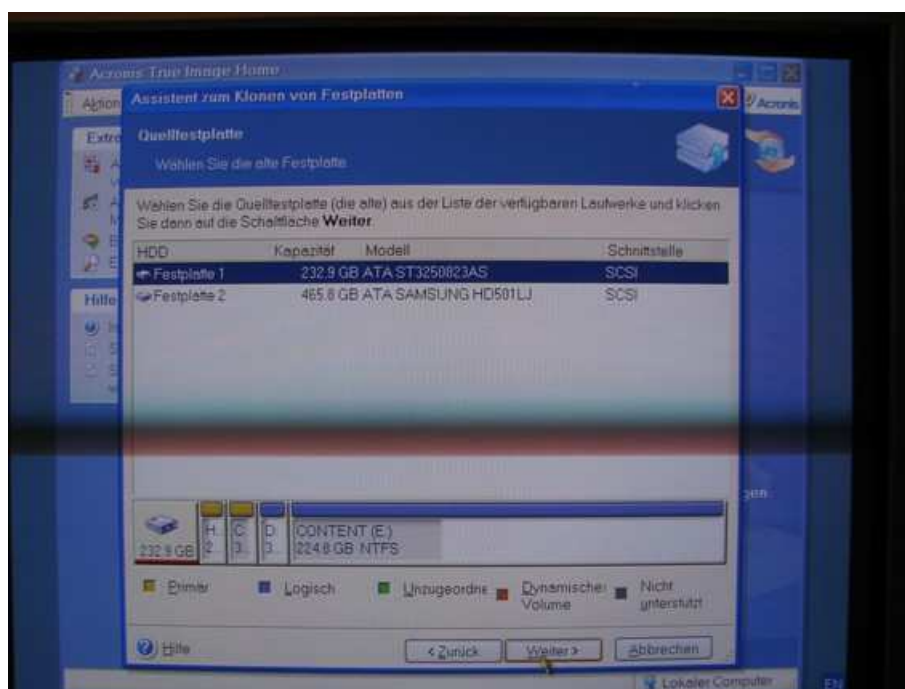
Hier auf "weiter" klicken.



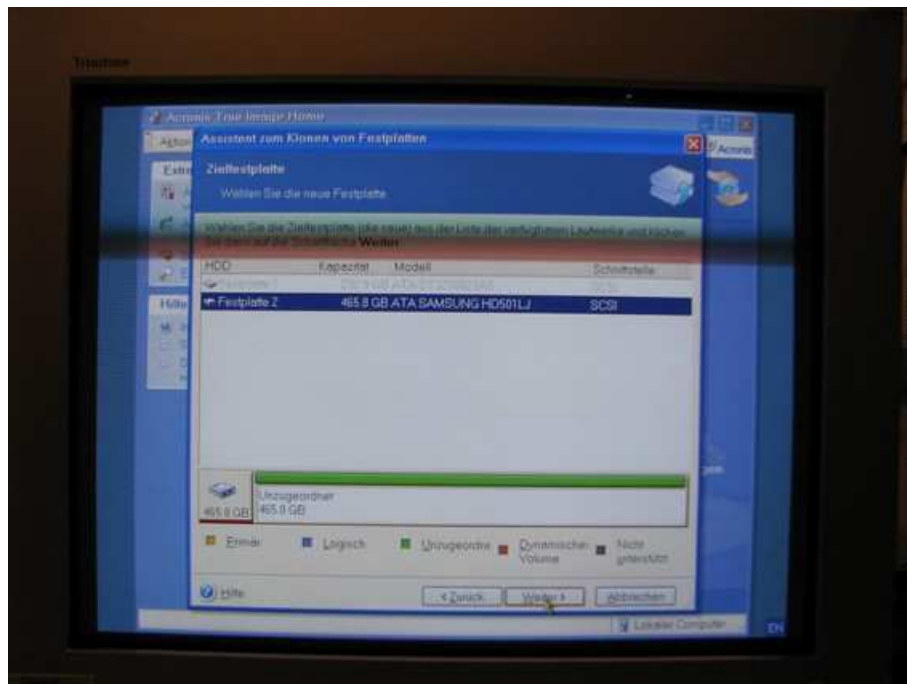
Hier auf "benutzerdefiniert"



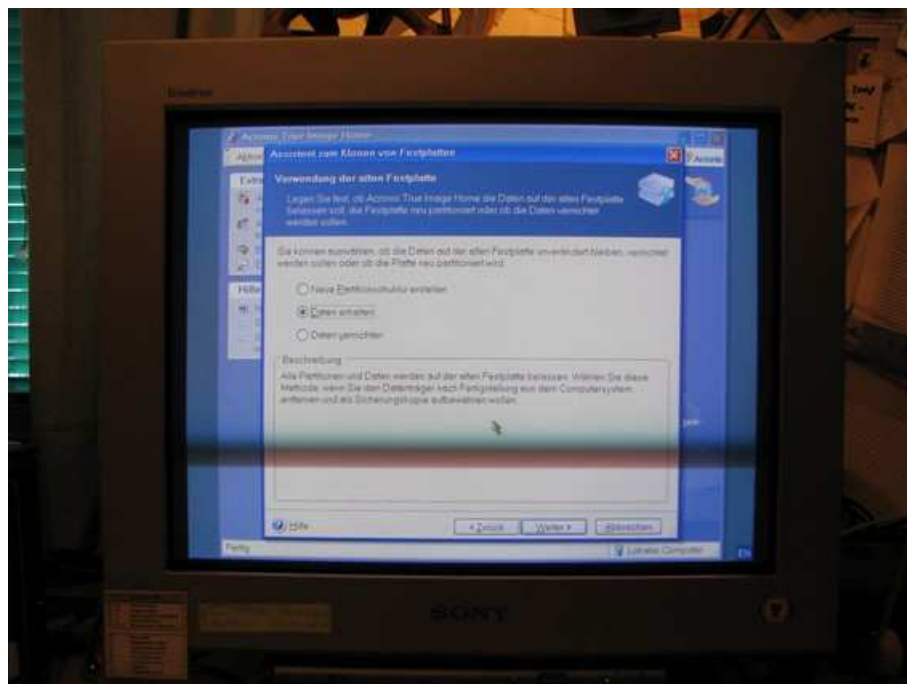
Hier die Quellfestplatte (also die mit 250 GB, 232 GB werden angezeigt) blau markieren und "weiter" klicken



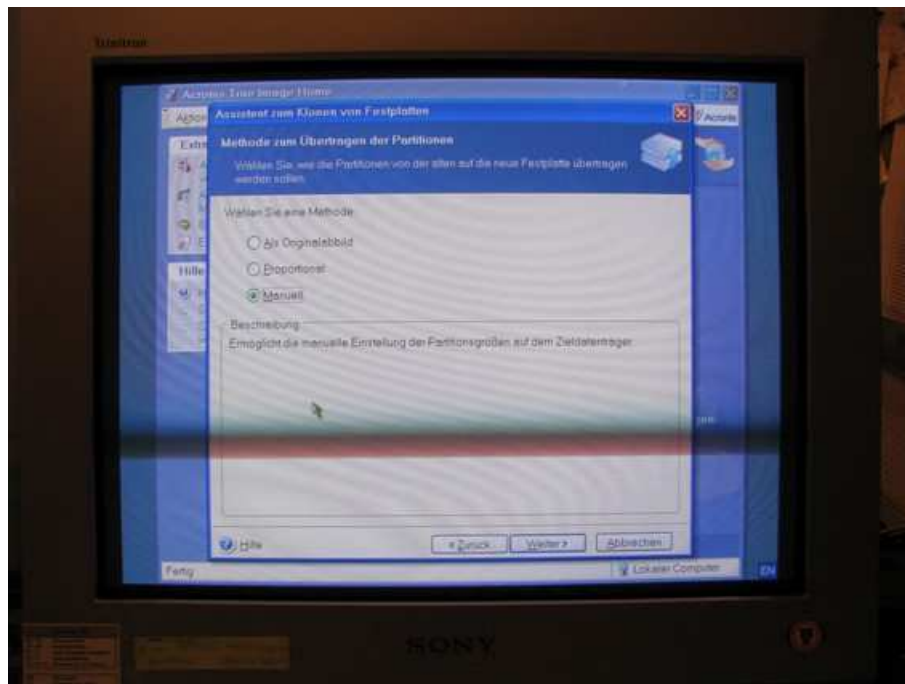
Als Zielfestplatte kann man jetzt nur noch die 500 GB (465 GB werden angezeigt) auswählen. "Weiter" klicken.



Daten erhalten muß angeklickt sein. "weiter" klicken.



Und hier auf "manuell"

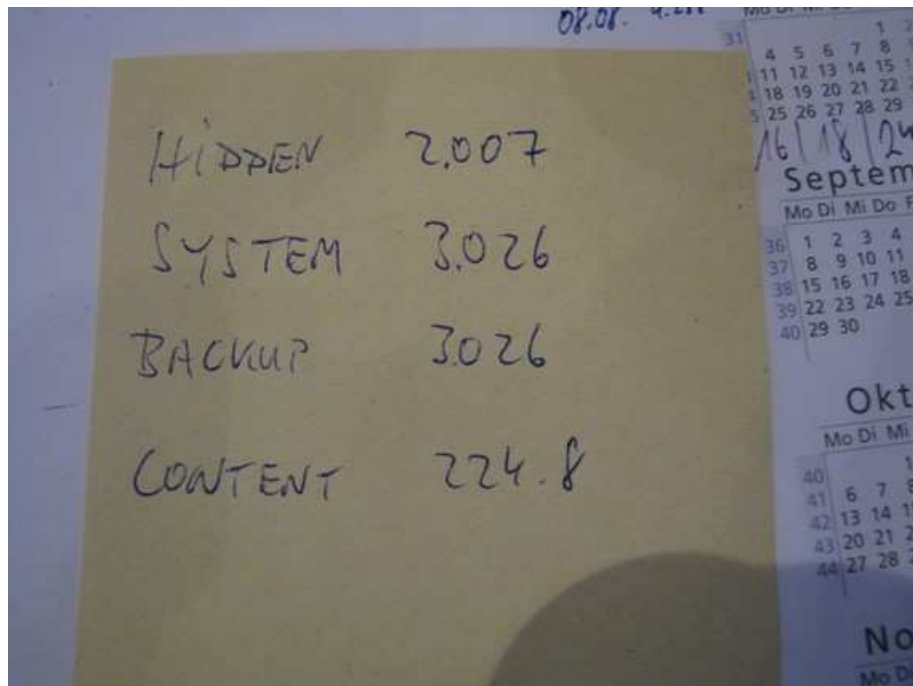


Hier den Hacken bei "Partitionierung ändern" setzen

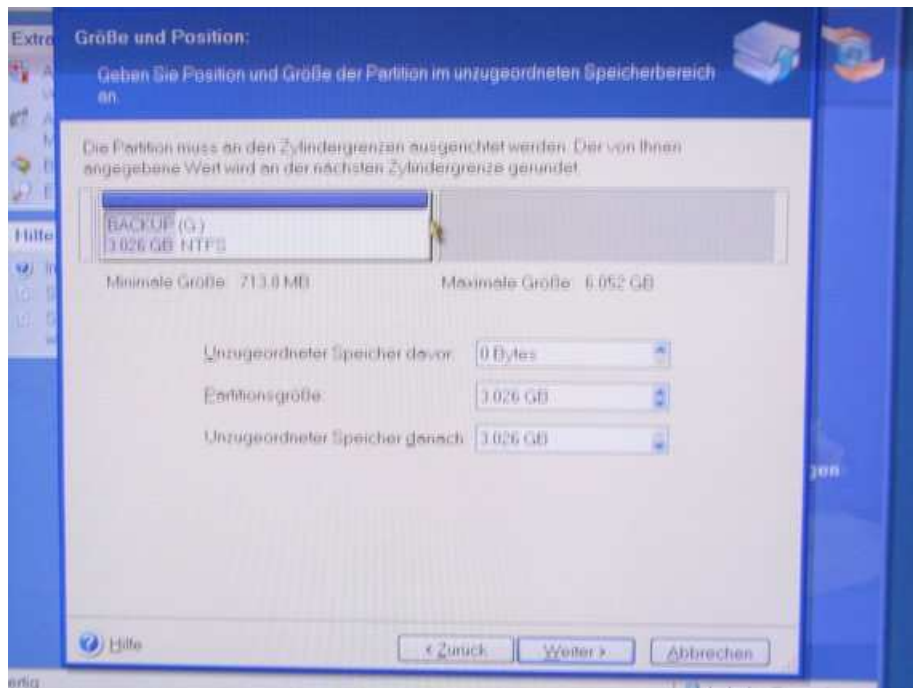


So, und jetzt wirds ein bisschen knifflig. Alle Partitionen müssen angepasst werden, weil True Image die Partitionen proportional ändern würde. Es gibt vier Partitionen auf der Originalplatte. Die ersten drei (HIDDEN, SYSTEM, BACKUP) müssen wieder auf genau die gleiche Größe wie die Originalplatte eingestellt werden. Die Partition "CONTENT" dann ganz am Schluß auf maximale Größe ändern.

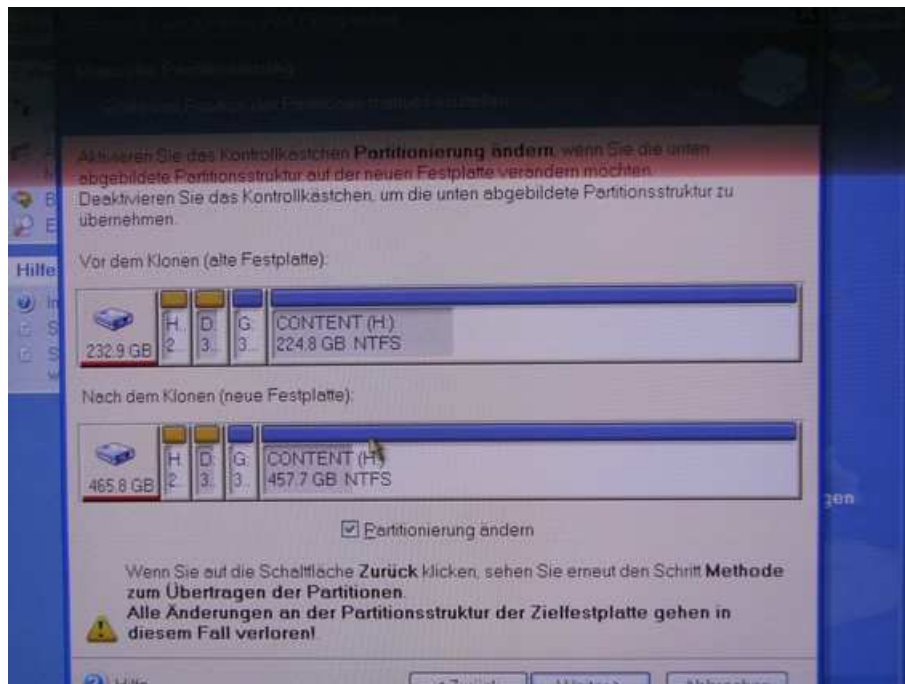
Also, hier mal die Größen der Originalplatte:



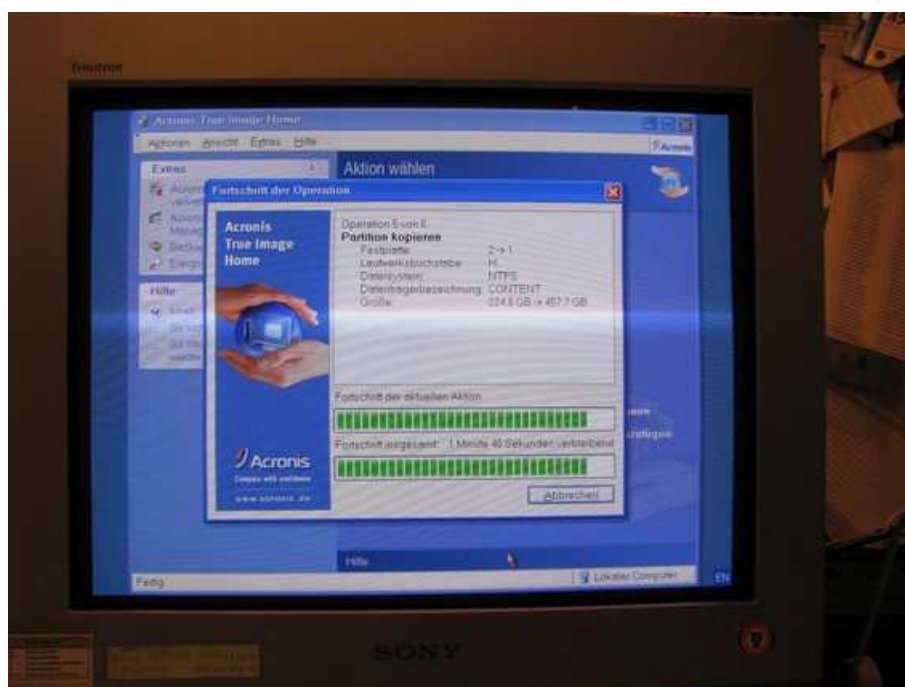
Hier mal ein Bildschirm wie man die Größe ändern kann. Die leeren Bereiche dann immer nach rechts verschieben, damit die nächste Partition den freien Platz nutzen kann.



Danach muß es so aussehen (die ersten drei Partitionen passen mit der Original überein, die CONTENT wird auf 457.7 GB vergrößert:



So, danach weiter klicken und das Klonen starten. Das Klonen dauert je nach Füllmenge der Platte ca. 1 Stunde.



Eine Seite vor oder zurück:



Festplattentausch AMC 570 SAT

Kapitel 3 - FERTIG

So, daß wars! PC aus, Platten abstöpseln, die 500er Platte in den Rahmen und in den AMC einbauen. Alles wieder zusammenschrauben, anschließen und das Ergebnis bestaunen:



Hallo, schaut mal hier die Antwort von Andy B. (12.03.2009):

Hallo Holger.

Ich dachte mir, dass es Dich interessiert wie andere mit Deiner Anleitung zurechtgekommen sind. Vorweg ... SUPER. Alles klappte prima und bin jetzt stolzer Besitzer eines Activy 570 mit 500-600 Stunden Aufnahmezeit (habe unter PC-Media noch viel gespeichert, daher kann ich nicht genau den tatsächlichen Wert sagen).

Als Festplatte habe ich mich für eine Samsung 1Tb entschieden. Diese bringt aktuell das beste Preis/Leistungsverhältnis (1,5TB ist mir noch zu teuer), wird nicht so warm und ist vorallen schön leise. Nach meinen Einbau, kann ich dies alles nur bestätigen.

Mit Acronis lief das alles auch super einfach. Einzig die Festplatte musste ich per Jumper auf S-ATA/150 Mode einstellen (für meine Kopierstation sowie mein Activy)

Vielleicht möchtest Du Deine Homepage erweitern, daher habe ich Dir ein Foto angehängen (wenn nicht ist auch gut). Technische Daten: 1000GB Samsung HD103UJ SpinPoint F1 32MB SATA2 Per Jumper auf S-ATA/150 Mode eingestellt

OK ... Das war es schon, nochmals vielen Dank für die Anleitung, war mir eine Hilfe!!!

**Gruss
Andy B.**

Archiv: TV/Radio/DV-Aufnahmen 12.03.09 15:35

belegt:	69:35 Std.	
programmiert:	38:05 Std.	frei: 426:04Std.

 **Aufnahmen** 1/6  

Eine Seite zurück:

